

令和8年度

福岡県体育研究所 要覧

学びと実践で、福岡の体育を進化させる

「体研」の主要事業

教職員研修事業 →

学校体育関係指導者及び養護教諭
の実践的指導力の向上を図る研修
の充実



福岡県体育研究所 令和7年度 調査研究事業 「民間と連携した 水泳授業の在り方」

Fukuoka Research Institute Of Physical Education

調査研究事業 ←

学校が直面する諸課題に対応した
調査研究の充実を図り、それらの
成果の普及

学校支援事業 →

体育・保健体育及び健康教育に関
する喫緊の課題、学校のニーズに
対応した学校支援の実施



Go to the next page 

① 基本研修

教員の使命と職責の重要性を踏まえ、教員が絶えず研究と修養に励む機会を提供するとともに、その職責の遂行に努めることができる資質・能力の向上を図ります。

令和7年度 基本研修（体育研究所関係分）

小学校	小・義務教育・特別支援学校若年教員研修 1年目
中学校	中・義務教育・特別支援学校若年教員研修 1年目 中・義務教育・特別支援学校中堅教員等資質向上研修
高等学校	県立学校若年教員研修 1年目 県立学校若年教員研修 2年目 県立学校若年教員研修 3年目 中堅教員等資質向上研修
養護教諭	若年教員研修（養護教諭）1年目 若年教員研修（養護教諭）2年目 若年教員研修（養護教諭）3年目 中堅教員等資質向上研修（養護教諭）
新任保健主事	小・中・義務教育・特別支援学校 新任保健主事研修（オンラインで実施）



教職員研修事業

② 短期研修

体育・保健体育、スポーツ、健康教育に関する講義及び演習・実技の研修を行い、学習指導要領の工夫・改善や実践的指導力の向上を図ります。この事業は、昭和49年度から実施し、毎年著名な大学の先生方を講師として招聘し、これまで、31,941名が受講しています。

令和8年度講座

主な対象	講座名	期 日	講 師		
小・中・特	「学びが深まる水泳の授業づくり」	6月30日(火)	東海大学	教授	大越 正大
中・高・特	「知って深める体育理論」	7月22日(水)	早稲田大学	教授	深見英一郎
小・中・高・特	「実践力が高まる！体育の授業づくり」	7月23日(木)	桐蔭横浜大学	教授	佐藤 豊
小・中・特	「動きの理解が深まる！器械運動の授業づくり」	7月24日(金)	日本女子体育大学	教授	佐藤麻衣子
小・中・高・特	「多様な子どもを活かすインクルーシブ体育の授業づくり」	7月27日(月)	東海大学	教授	内田 匡輔
養護教諭	「健康データを生かす！養護教諭のICT活用術」	7月28日(火)	京都女子大学	教授	大川 尚子
幼・小・特	「実践がみえる！運動遊び」	7月29日(水)	椋山女学園大学	教授	佐藤 善人
小・中・高・特	「苦手を好きに変える陸上運動〔競技〕の授業づくり」	7月30日(木)	国土館大学	准教授	陳 洋明
中・高・特	「少しの工夫で楽しくなる！体づくり運動」	7月31日(金)	筑波大学	教授	三田部 勇
中・高・特	「技が“わかる・できる”柔道の授業づくり」	8月4日(火)	福岡大学	准教授	坂本 道人
幼・特	「評価が授業を変える！体育の学習評価」	8月5日(水)	帝京大学	教授	高田 彬成
中・高・特	「『深い学び』につなげる保健の授業づくり」	8月6日(木)	日本女子体育大学	教授	横嶋 剛
小・中・高・特	「考えて、動いて、身につく！体力向上の方策」	8月7日(金)	西九州大学	准教授	松本 大輔
小・特	「小さじ一杯の工夫で感動が生まれる！体育の授業づくり」	8月21日(金)	国土館大学	教授	細越 淳二
養護教諭	「メンタルヘルスの理解と対応」	8月28日(金)	九州大学病院 北九州市立総合医療センター	心療内科医師 小児科医師	高倉 修 高野 志保
中・高・特	「みんなが『できた！』ダンスの授業づくり」	9月8日(火)	鹿屋体育大学	教授	梶 ちか子
中・高・特	「すぐに使える球技の授業づくり」	9月15日(火)	日本女子体育大学	准教授	須甲 理生
小・中・高・特	「健康教育でつながる毎日と未来」	10月1日(木)	聖心女子大学	教授	植田 誠治
小・中・高・特	「笑顔と達成感を広げる共生の体育学習」	10月13日(火)	横浜国立大学	教授	梅澤 秋久
中・高・特	「中学校体育の効果的な指導法」	10月23日(金)	福岡教育大学	教授	本多壮太郎
養護教諭	「養護教諭の実践に役立つフィジカルアセスメント」	11月13日(金)	岡山大学	教授	松枝 睦美
教職員 一般	「ジュニア世代アスリートに対するトレーニングの基礎理論とその実践」	11月27日(金)	東洋大学	教授	岩本紗由美

令和7年度は、746名の先生方に御参加いただきました。

令和7年度の様子



講座を録画したDVDは貸出できます。(一部講座を除く) お電話にてお問合せください。(092-611-0220)

③ 断続研修

実践的かつ専門的な内容について年間を通した研修（全12回）を行い、学校や地域において活躍できる人材を育成します。この事業は、平成16年度から（養護教諭研修講座は平成22年度から）実施し、これまで326名が受講しています。

保健体育研修講座

豊かなスポーツライフにつなげるための授業づくりや授業評価方法の理解についての講義・演習のほか、受講者の主題に基づいた研究構想について検討します。また、運動の楽しさを実感できる授業づくりや授業参観を通した授業分析の方法や本県の体育・スポーツ行政等を理解する講座を設定します。



養護教諭研修

多様化・複雑化する健康課題の解決に向けた外部機関や家庭、地域との連携・協議のあり方について学ぶとともに、学校保健活動を組織的に推進するマネジメント力を身に付けるための実践的・専門的な研修を設定します。



④ 長期派遣研修

本所に研修員として1年間勤務しながら、体育・保健体育及び健康教育に関する研究を行い、次世代を担う教員としての資質・能力を高めます。この事業は、昭和50年度から実施し、これまで139名が受講しています。

令和7年度研修員のテーマ

小	「運動の楽しさを味わう子どもを育てる体育科学学習指導」 ー認知的運動アプローチの活用を軸とした交流活動を通してー	行橋市立行橋南小学校 教諭 西ノ明 達仁
中	「主体的に動きを高めようとする生徒を育てる保健体育科学学習指導」 ービルドアップタイムを位置づけた学習活動を通してー	朝倉市立比良松中学校 教諭 高倉 悠
高	「生徒の運動意欲を高める保健体育科学学習の一方途」 ーコーディネーションタイムを通してー	福岡県立嘉徳総合高等学校 教諭 萱嶋 勝平




令和7年度福岡県体育・スポーツ研修報告会で報告しました



調査研究事業

国及び県における体育・スポーツの動向を踏まえ、より新しい情報を収集するとともに、学校が直面する諸課題に対応した調査研究の充実を図り、それらの普及に努めることを目的として、昭和51年度から実施しています。

調査研究テーマ

年度	内容
令和8年度	<p>体育・保健体育学習におけるデジタル学習基盤の活用的一方途</p> <p>次期指導要領改訂に向けて、体育の学習におけるデジタル学習基盤の活用について、県内の先生方のニーズを調査、整理し、その結果をもとにオリジナルコンテンツを作成し、先生方の体育学習におけるデジタル学習基盤となる研究をしていきます。</p> 
令和7年度	<p>民間と連携した水泳授業の在り方について</p> <p>スイミングスクールと連携した授業の現状と課題を整理し、学習指導要領に基づいた授業展開例、指導と評価の計画等について、先生方の参考となる資料を紹介しています。</p>  <p>報告書</p>
令和6年度 令和5年度	<p>体育の授業における学習評価の考え方・進め方</p> <p>体育の授業における学習評価について、先生方をサポートする内容です。「理論編」では、学習評価の進め方等の解説、「実践編」では、指導と評価計画や実践内容の具体を示し、「Q&A」では先生方の学習評価の疑問に答えています。</p>  <p>評価</p>
令和4年度 令和3年度 令和2年度	<p>共生を基盤とした体育の授業づくり</p> <p>「全ての子供が楽しむ授業とは？」共生社会に求められる体育について、理論編でわかりやすく解説しています。また、共生体育態度アンケートを活用した計30実践（小・中・高・特）を紹介しています。</p>  <p>共生</p>
令和元年度 平成30年度 平成29年度	<p>「運動」を通じた鍛ほめプロジェクト</p> <p>「きたほめノート」の活用とニコニコベースの運動で、人格的資質と体力・学力向上の伸びを目指した、「運動」を通じた鍛ほめプロジェクト「運動プログラム」の実践をまとめています。</p>  <p>鍛ほめ</p>
平成28年度 平成27年度	<p>オリンピック・パラリンピック教育of福岡</p> <p>オリ・パラ教育について、先生方が取組を始められる際の手がかりとして、5つのテーマ毎に実践事例を紹介しています。また、教科横断的な事例についてもまとめています。</p>  <p>オリパラ</p>

学校支援事業

保健教育のことで、指導助言してくれる人はいないかな。養護教諭の職務は誰に聞いたら良いのかな？



今度の研究会で指導助言してくれる人はいないかな。体育のことを誰に相談したら教えてくれるのかな？

そんな時、ご相談ください！

訪問



体育科・保健体育科、保健教育に関することについては、訪問して対応します。本年度は、小学校21校、中学校12校、高等学校13校、特別支援学校5校に訪問し、校内研修等の指導助言を行いました。

連絡



授業資料の提供や授業・研究内容について、学習指導案の書き方、評価の行い方等の相談は、メールやオンラインで対応します。

貸出

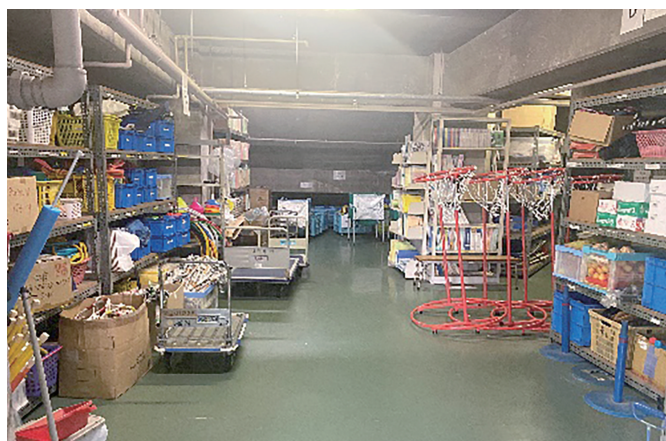


授業で使用する教具や新体カテストの測定機器、ボッチャ等のパラスポーツの用具の貸出対応をします。



学校支援（訪問）の様子

R7.8.5 築上郡小学校教育研究会



本所の倉庫（貸出対応）

150種類を超える様々な用具があります！

〒812-0852 福岡市博多区東平尾公園2丁目1番4号（福岡県立スポーツ科学情報センター内）

TEL : 092-611-0220 FAX : 092-611-1747

【ホームページ】 <http://www.taiikukenyusho.ed.jp>

【E-mailアドレス】 taiikukenyusho@pref.fukuoka.lg.jp



福岡県体育研究所

検索